

# SANTA FE







# Всесторонняя забота.

Неважно, что за день ожидает впереди, — Santa Fe всегда обеспечит отличный старт. Привычные повседневные дела, особое событие для всей семьи или долгожданная поездка — Santa Fe позволит вам передвигаться легко, стильно и с комфортом. Всё становится лучше с Santa Fe — какое бы направление вы ни выбрали.



GEN



# Наполняя каждый день комфортом.

Интерьер Santa Fe наполнен заботой о всей вашей семье — теперь больше, чем когда-либо. Передняя панель с мягкой отделкой дополняет общее ощущение комфорта, а удобно расположенные кнопки управления дают беспрепятственный контроль над всеми важными функциями. Больше пространства второго ряда пассажиров и багажа — для наслаждения каждой поездкой.

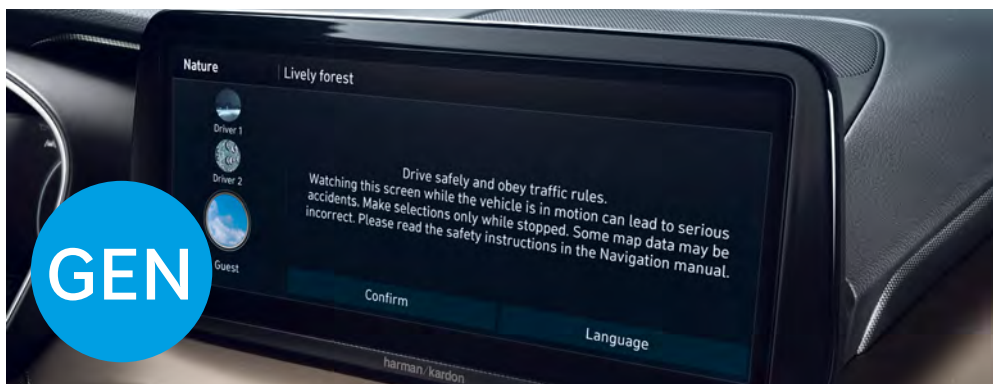


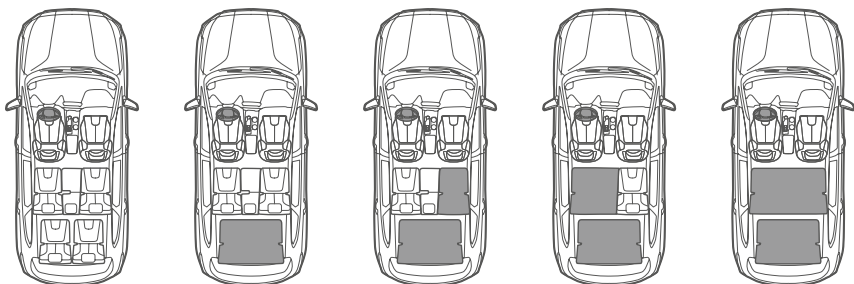
Безопасность гарантируют электронные системы последнего поколения, а комфорт обеспечивают инженерные решения для каждого из элементов салона. Электронный селектор КПП, персональные настройки режимов вождения и автономная парковка — в вашем распоряжении весь комплекс современных технологий Hyundai.

«Парящая» центральная консоль и электронное переключение передач  
Дисплей мультимедиа 10,25 дюйма



Цифровая приборная панель 12,3 дюйма  
Беспроводная зарядка для телефона





7 мест

3-й ряд  
в сложенном  
виде

3-й ряд сложен,  
2-й ряд сложен  
на 40%

3-й ряд сложен,  
2-й ряд сложен  
на 60%

2-й и 3-й ряды  
полностью  
сложены

Santa Fe предлагает множество удобных вариантов компоновки пассажирских мест. Одно нажатие кнопки — всё, что нужно, чтобы получить свободный доступ к заднему ряду сидений. Функция автоматического открывания багажника освободит вас от лишних движений. Новый уровень эргономики и удобства, воплощённый в современном дизайне.

Просторный салон, отделанный премиум-материалами



Система лёгкого доступа на 3-й ряд сидений  
Система автоматического открывания багажника



# Современные технологии в идеальных пропорциях.

Santa Fe создан, чтобы сделать привычную для вас среду вождения более безопасной. И теперь каждый раз, когда вы начинаете движение задним ходом или паркуетесь в узком месте, вы чувствуете, что Santa Fe постоянно помогает вам.

## Система предотвращения столкновения сбоку при выезде с парковки задним ходом (RCCA)

Контролирует области по бокам автомобиля при движении задним ходом и предупреждает водителя о движении с обеих сторон, применяя торможение, чтобы избежать возможного столкновения.



## Система автоматической парковки с функцией дистанционного управления (RSPA)

Позволяет водителю дистанционно припарковать автомобиль при помощи ключа Smart key.

## Система кругового обзора (SVM)

4 камеры высокого разрешения, расположенные спереди, сзади и по бокам автомобиля, демонстрируют окружение в реальном времени.



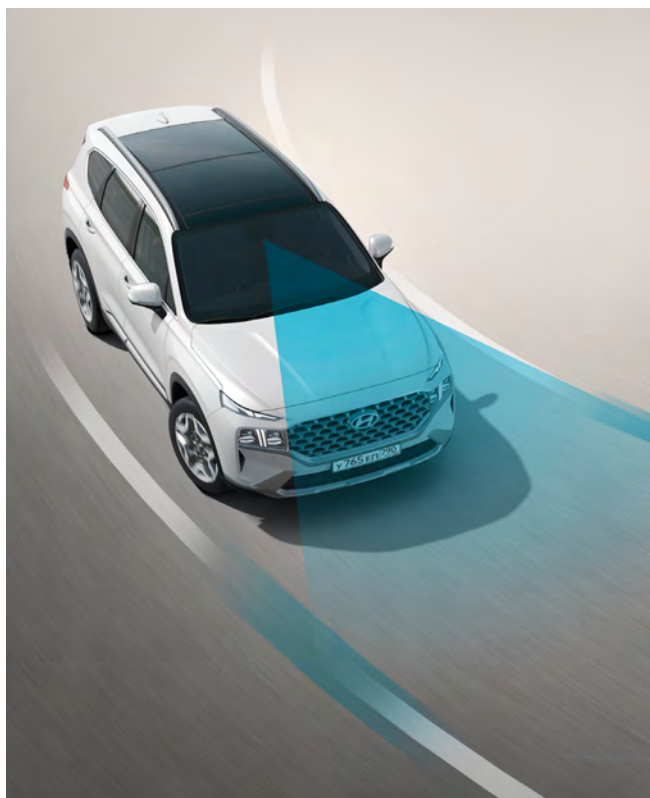


Безопасность — дело технологий Smart Sense™ Santa Fe.

О рисках, с которыми вы можете столкнуться в движении, позаботится комплекс электронной безопасности. Smart Sense постоянно следит за дорогой, активно реагирует на ситуацию и страхует водителя.

#### Система удержания в полосе (LFA)

С помощью передней камеры контролирует и держит оптимальное положение относительно дорожной разметки и автомобиля впереди.



#### Адаптивный круиз-контроль (SCC)

Поддерживает заданную скорость движения и автоматически возобновляет работу даже после полной остановки.

#### Система предотвращения лобовых столкновений (FCA)

Анализирует нахождение других автомобилей и пешеходов по ходу движения и предупреждает о возможной опасности. При риске столкновения может быть задействована тормозная система.



#### Система предотвращения столкновений в слепых зонах (BCA)

Помогает избежать опасности при перестроении и вернуть автомобиль в исходную полосу движения, а также обнаруживает приближающийся транспорт, когда автомобиль начинает движение с места парковки.

#### Система безопасного выхода (SEA)

Не позволяет разблокировать замок пассажирской двери при приближении автомобиля сзади. При попытке отключить функцию детского замка в опасных ситуациях система сработает и оставит двери закрытыми.



# Мощь автомобиля — выбор и контроль за вами.

Santa Fe автоматически распознаёт характерные особенности каждого водителя и подбирает оптимальные условия под индивидуальный стиль вождения. Внедорожные возможности Santa Fe дают обширный выбор режимов вождения даже в самых сложных условиях.

## Бензиновый двигатель 2.5 MPi

180 Максимальная мощность  
л.с. / 6 000 об/мин

232 Максимальный момент  
Нм 4 000 об/мин

## Дизельный двигатель 2.2 CRDi

199 Максимальная мощность  
л.с. / 3 800 об/мин

440 Максимальный момент  
Нм 1 750 — 2 750 об/мин

## Бензиновый двигатель 3.5 MPi

249 Максимальная мощность  
л.с. / 6 400 об/мин

332 Максимальный момент  
Нм 5 000 об/мин



### Режимы вождения

Выбирайте подходящий режим. COMFORT — на каждый день, ECO — для экономии топлива, SPORT — для динамичных поездок, SMART — оптимальные параметры для вашего стиля вождения.

### Multi Terrain Control

На бездорожье режимы Снег, Песок и Грязь обеспечат наилучшее распределение мощности и сцепление с поверхностью.

### HTRAC

#### Система полного привода HTRAC

Автоматически определяет пробуксовки и адаптируется к сложным дорожным условиям, гарантируя стабильность вождения.

# Bluelink®\*

## Автомобиль в смартфоне.

Начать движение, не выходя из дома? В Santa Fe с инновационными технологиями дистанционного управления Bluelink это просто. Запуск двигателя, прогрев до нужной температуры, информация о состоянии автомобиля и многое другое доступно прямо с экрана вашего смартфона. Вы можете построить маршрут в приложении и тут же загрузить его в навигационную систему автомобиля.



Подробнее на сайте:  
[www.hyundai.ru/bluelink](http://www.hyundai.ru/bluelink)



Дистанционный запуск



Управление климатом



Информация о пробках  
в навигации



Отправка места назначения  
из приложения в машину



Проверка текущего  
состояния автомобиля



\* Блюинк.

# Комплектация



LED-фары рефлекторного типа



LED-фары проекционного типа



Комбинированные задние фонари



Светодиодные задние фонари



LED повторители сигналов поворота  
в корпусах наружных зеркал



Хромированная решётка радиатора



Остекление с дополнительной  
шумоизоляцией



Хромированный оконный молдинг



Хромированный боковой молдинг



Панорамная крыша



17-дюймовые  
легкосплавные диски



18-дюймовые  
легкосплавные диски



19-дюймовые  
легкосплавные диски



20-дюймовые  
легкосплавные диски



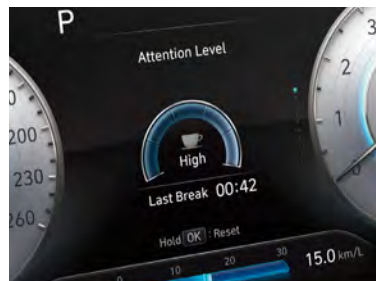
20-дюймовые  
легкосплавные диски



Проекция показаний приборов  
на лобовое стекло



Система распознавания присутствия  
пассажира на заднем ряду



Система слежения за состоянием  
водителя



Панель приборов Supervision 4,2 дюйма



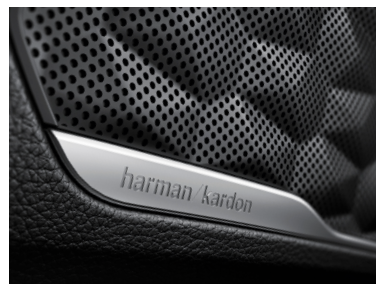
Автоматическое управление  
микроклиматом



Мультимедиа-система  
с экраном 8 дюймов



Навигационная система  
с экраном 10,25 дюйма



Аудиосистема премиум-класса  
Harman / Kardon



Подогрев и вентиляция передних  
сидений



Шторки на задних боковых стёклах

# Специальная серия Calligraphy



Решётка радиатора в тёмном хроме



Пластиковые элементы экстерьера, окрашенные в цвет кузова



Отделка потолка замшей



Алюминиевая накладка центральной консоли



Кожа Наппа

Перфорация

GEN

Монохромный чёрный  
Кожа Наппа / Чёрная замша



Кожа Наппа

Перфорация

Прострочка

Хаки / Светло-серый двухцветный  
Кожа Наппа / Серая замша

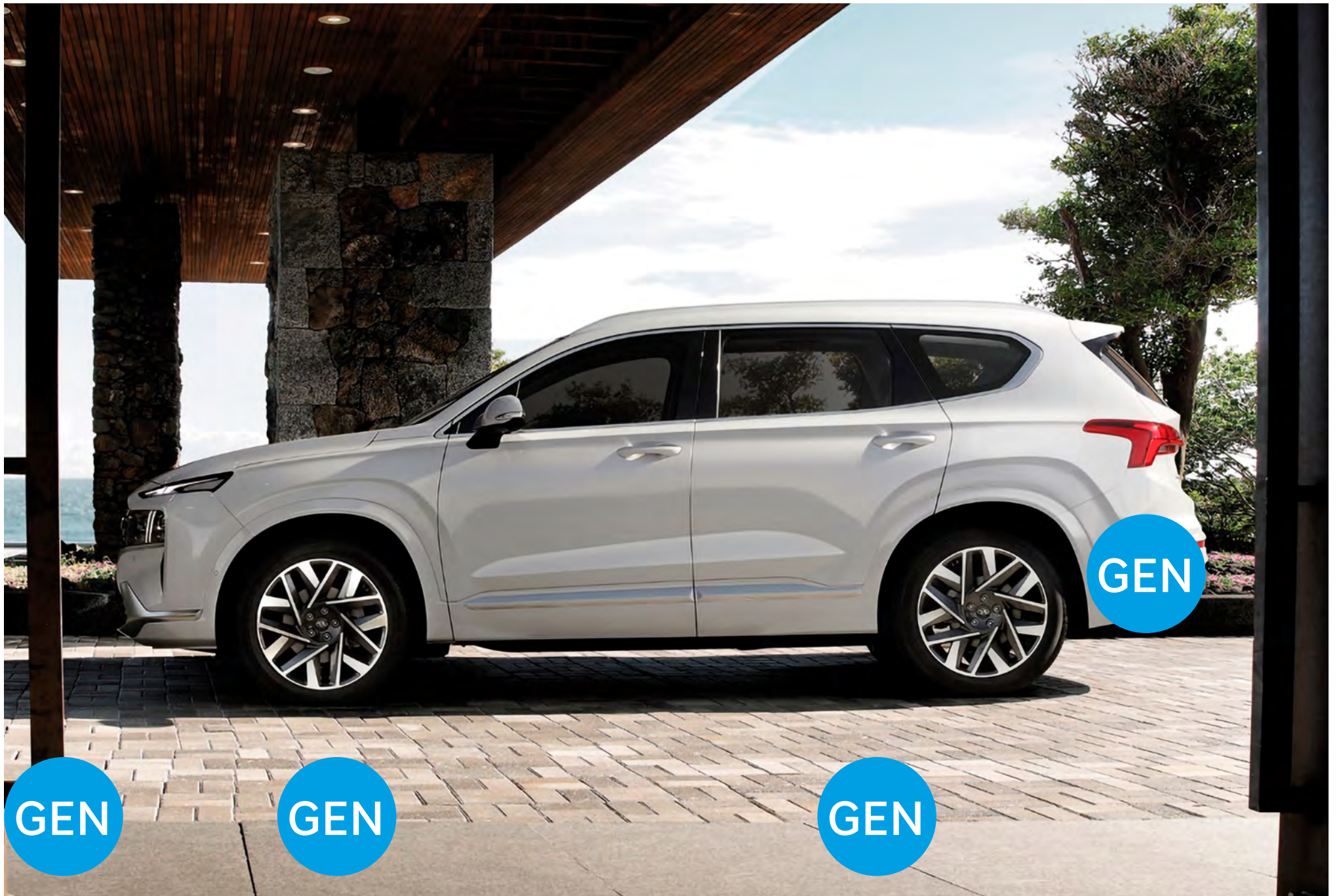


Кожа Наппа

Перфорация

Прострочка

Чёрный / Песочный двухцветный  
Кожа Наппа / Чёрная замша



GEN

GEN

GEN

GEN

# Цвета интерьера



Монохромный чёрный



Тёмно-бежевый двухцветный

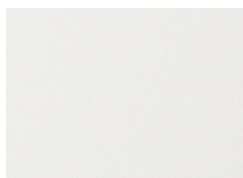


Тёмно-коричневый двухцветный

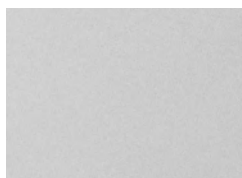


Песочный двухцветный

# Цвета кузова



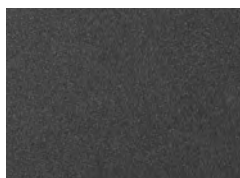
White Cream (WW2)  
Белый



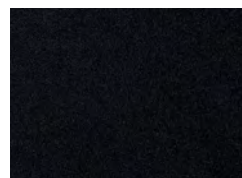
Glacier White (W3A)  
Светло-серый



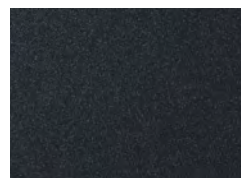
Typhoon Silver (T2X)  
Серебристый



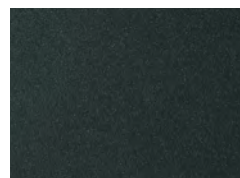
Magnetic Force (M2F)  
Тёмно-серый



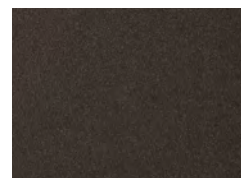
Abyss Black (A2B)  
Чёрный



Lagoon Blue (UE3)  
Синий



Rain Forest (R2F)  
Серо-зелёный



Taiga Brown (RN7)  
Коричневый



# Технические характеристики

Тип		Smartstream D2.2	Smartstream G2.5	Smartstream G3.5	
Двигатели	Тип двигателя	Рядный 4-цилиндровый	Рядный 4-цилиндровый	V-образный 6-цилиндровый	
	Объём, см <sup>3</sup>	2 151	2 497	3 470	
	Максимальная мощность*, л.с. при об/мин	199 / 3 800	180 / 6 000	249 / 6 400	
	Максимальный момент*, Нм при об/мин	440 / 1 750 — 2 750	232 / 4 000	332 / 5 000	
Подвеска	Передняя	Независимая, пружинная, типа Макферсон, со стабилизатором поперечной устойчивости			
	Задняя	Независимая, пружинная, многорычажная, со стабилизатором поперечной устойчивости			
Тормозные механизмы	Передние	Вентилируемые дисковые			
	Задние				
Тип трансмиссии		8DCT	6AT	8AT	
Тип привода		Полный			
Шины и диски	Шины	235/65R17 108V / 235/60R18 107V / 235/55R19 105V / 255/45R20 105V			
	Диски	7,0J X 17" / 7,5J X 18" / 7,5J X 19" / 8,5J X 20"			
Экологические характеристики	Расход топлива, л/100 км (Правило ЕЭК ООН № 83)	Городской цикл	7,5	11,8	14,7
		Загородный цикл	5,3	7,0	8,1
		Смешанный цикл	6,1	8,7	10,5
	Экологический класс		5 (пятый)		
	Выделение CO <sub>2</sub> ** г/км	Городской цикл	198	267	341
		Загородный цикл	138	160	188
Смешанный цикл		160	199	244	
Масса	Снаряжённая масса, кг, min-max		1 865 — 2 011 (5 мест) / 1 910 — 2 059 (7 мест)	1 745 — 1 889 (5 мест) / 1 790 — 1 937 (7 мест)	1 835 — 1 958 (5 мест) / 1 880 — 2 006 (7 мест)
	Полная масса, кг		2 510 (5 мест) / 2 600 (7 мест)	2 510 (5 или 7 мест)	2 510 (5 мест) / 2 600 (7 мест)
	Масса буксируемого прицепа, не оборудованного тормозами***		750		
	Масса буксируемого прицепа, оборудованного тормозами***		2 000 (механический привод) 2 500 (электромеханический привод)	2 000	2 000

\* Значения максимальной мощности и максимального крутящего момента двигателя приведены согласно методике испытаний (Правило ЕЭК ООН № 85)

\*\* Показатели расхода топлива и массы выделяемого CO<sub>2</sub> представлены согласно методикам испытаний (Правила ЕЭК ООН № 83 и 101)

\*\*\* При условии оборудования транспортного средства сцепным устройством в соответствии с требованиями Правил ООН № 55-01



Габаритная ширина 1 900  
Передняя колея 1 637 — 1 651



Габаритная длина 4 785  
Колёсная база 2 765



Габаритная высота (с рейлингами)

1 685 (1 710)



Единицы: мм

Габаритная ширина 1 900  
Задняя колея 1 647 — 1 661

# Одна семья — много преимуществ.

## Hyundai Motorstudio

Территория бренда

Станьте частью нашей большой и дружной семьи, вы получаете уникальную возможность участвовать в мультиформатных мероприятиях и арт-проектах, посещать лекции и мастер-классы, которые регулярно проводятся в инновационном культурном пространстве **Hyundai Motorstudio** в Москве.  
[www.hyundai.ru/hms](http://www.hyundai.ru/hms)

## Мир Хёндэ

Программа привилегий

«Мир Хёндэ» — мир новых возможностей для текущих и потенциальных владельцев автомобилей Хёндэ. Благодаря эксклюзивным предложениям, специальным программам обслуживания и персональным рекомендациям вы сможете узнать всё о своём автомобиле и получить ещё больше удовольствия от вождения.  
[www.mir.hyundai.ru](http://www.mir.hyundai.ru)

## Bluelink<sup>4</sup>

Телематические сервисы

Система дистанционного управления, позволяющая поддерживать связь с автомобилем с помощью мобильного приложения и удалённо осуществлять ряд важных функций, таких как пуск двигателя, управление температурой в салоне, доступ к навигации.  
[www.hyundai.ru/Bluelink](http://www.hyundai.ru/Bluelink)

## На связи<sup>1</sup>

Служба поддержки клиентов

Для всех владельцев новых автомобилей Хёндэ доступна бесплатная служба круглосуточной технической поддержки 24/7. Система «Эра-ГЛОНАСС» точно определит ваше местоположение, а команда специалистов Хёндэ отправится к вам по первому требованию.  
[www.hyundai.ru/service/assistance](http://www.hyundai.ru/service/assistance)

## УКА<sup>2</sup>

Продажа автомобилей с пробегом

При покупке автомобиля с пробегом воспользуйтесь удобным сервисом **УКА** от компании Хёндэ. Вам будет доступна подробная история модели с момента выпуска, проверка на юридические ограничения, предпродажное обслуживание и диагностика у официальных лидеров Хёндэ, а также фиксированная цена<sup>3</sup> и возможность оплаты через приложение.  
[uka.online](http://uka.online)

## Старт

Финансовая программа

Финансовая программа «Старт» даёт возможность приобрести новый автомобиль Хёндэ без первоначального взноса и с минимальными ежемесячными платежами. ПАО «Совкомбанк».  
[www.hyundai.ru/start](http://www.hyundai.ru/start)

<sup>1</sup> В программе участвуют все автомобили Hyundai, импортируемые и/или поставляемые «Хёндэ Мотор СНГ» начиная с 1 июня 2013 года, за исключением модели Н-1. Все новые автомобили Hyundai бесплатно подключаются к программе «Помощь на дороге». Программа действует 1 год — для всех моделей Hyundai (за исключением Н-1), купленных с 1 марта 2016 года. На автомобили с установленным охранно-телематическим комплексом Auto link (Автолинк) программа действует дополнительно в течение 2 лет. <sup>2</sup> ЮКА. Подробности об источниках формирования истории автомобиля и юридической проверке — на сайте <https://uka.online/> <sup>3</sup> Цена фиксируется после блокировки денег в соответствии с пользовательским соглашением, подробности на <https://uka.online/assets/docs/sale-rules.pdf>. <sup>4</sup> Блюлинк.







**ООО «Хендэ Мотор СНГ»**

**[www.HYUNDAI.ru](http://www.HYUNDAI.ru)**

Copyright © 2022 Hyundai Motor Company. All Rights Reserved.

Информация в данной брошюре является актуальной на момент сдачи в печать (февраль 2022 года). Однако, так как компания ООО «Хендэ Мотор СНГ» следует политике непрерывного совершенствования и улучшения продукции, она оставляет за собой право изменять спецификации, цвета и элементы комплектации моделей, описанных в этой публикации, в любое время без дополнительного предупреждения. Сочетания цветов и комплектаций моделей доступны при условии их фактического наличия. Представленное в брошюре оборудование может быть недоступно в базовой комплектации. За актуальной информацией обращайтесь в официальные дилерские центры Hyundai.